

# @Organigramme des services

## Tristan VACHERON

Tél : 06.40.88.82.83

[vacheront@d42.ffbatiment.fr](mailto:vacheront@d42.ffbatiment.fr)

- Management, finance, lobbying, mandats, représentation institutionnelle

**Direction**



## Sophie AURELLE GUBIAN

Tél : 07.85.65.93.44

[aurelles@d42.ffbatiment.fr](mailto:aurelles@d42.ffbatiment.fr)

**Chargée Admin & Rh**



## Candi JOLY

Tél : 06.80.07.81.15

[jolyc@d42.ffbatiment.fr](mailto:jolyc@d42.ffbatiment.fr)

- Gestion des projets en lien avec l'économie et l'emploi, conseil emploi et recrutement, Conseil Rh, RSE

**Chargée de projets Eco & Emploi**



## Catherine AULAGNE

Tél : 04.77.42.36.86

[aulagnec@d42.ffbatiment.fr](mailto:aulagnec@d42.ffbatiment.fr)

- Accueil physique et téléphonique, accompagnement emploi, dossiers des Professionnels du Gaz

**Accueil, Emploi**



## Lionel VILAS BOAS

Tél : 06.48.74.23.95

[vilasboasl@d42.ffbatiment.fr](mailto:vilasboasl@d42.ffbatiment.fr)

- Animation des chambres professionnelles, SAV Technique et Environnement, groupe Femmes Dirigeantes, installation certificats électroniques

**Resp. Métiers**



## Manon MARTINEZ

Tél : 06.08.63.12.76

[martinezm@d42.ffbatiment.fr](mailto:martinezm@d42.ffbatiment.fr)

Développement, fidélisation, groupe Jeunes Dirigeants,

**Développeur**



## Corinne NAYME

Tél : 04.77.42.36.87

[naymec@d42.ffbatiment.fr](mailto:naymec@d42.ffbatiment.fr)

- Suivi des cotisations, mandats, médailles du BTP, BTP du Roannais, maison du BTP

**Assistante**



# @Organigramme des services

**Véronique ALLARD**  
Tél : 06.82.86.17.78  
[allardv@d42.ffbatiment.fr](mailto:allardv@d42.ffbatiment.fr)

- Droit de la construction, marchés, assurances, urbanisme, recouvrement

**Resp. Pôle Juridique**



**Paul THIOLLIER**  
Tél : 06.30.66.51.33  
[thiollierp@d42.ffbatiment.fr](mailto:thiollierp@d42.ffbatiment.fr)

- Droit de la construction, Transmission reprise, Prévention sécurité

**Juriste**



**Matthieu PORTAFAIX**  
Tél : 06.33.60.75.26  
[portafaixm@d42.ffbatiment.fr](mailto:portafaixm@d42.ffbatiment.fr)

- Social, Fiscal

**Juriste**



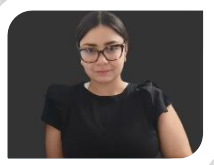
**Lila-Rose MOREY**  
Tél : 04.77.42.36.99  
[moreylr@d42.ffbatiment.fr](mailto:moreylr@d42.ffbatiment.fr)

**Assistante juridique**



**Estelle DROGO**  
Tél : 04.77.42.36.91  
[drogoe@d42.ffbatiment.fr](mailto:drogoe@d42.ffbatiment.fr)

**Assistante juridique**



**Valentin BONNIAUD**  
Tél : 06.77.15.28.31  
[bonniaudv@d42.ffbatiment.fr](mailto:bonniaudv@d42.ffbatiment.fr)

**Responsable Formation**



**Emilie MASSARDIER**  
Tél : 07.89.43.57.91  
[massardiere@d42.ffbatiment.fr](mailto:massardiere@d42.ffbatiment.fr)

**Chargée de Formation**



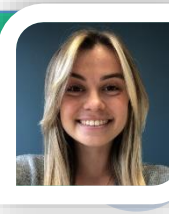
**Lenny DUMONT**  
Tél : 04.82.77.18.65  
[dumontl@d42.ffbatiment.fr](mailto:dumontl@d42.ffbatiment.fr)

**Apprenti Formation**



**Léane BAIZET**  
Tél : 06.88.00.60.75  
[baizetl@d42.ffbatiment.fr](mailto:baizetl@d42.ffbatiment.fr)

**Développeur Formation**



**Sandrine VALLAT**  
Tél : 06.17.46.70.78  
[sandrine.vallat@handibtp.fr](mailto:sandrine.vallat@handibtp.fr)

**Chargée de mission HandiBtp**



**Philippe BOUCHÉ**

Tél : 06.82.86.17.73

[boucheph@d42.ffbatiment.fr](mailto:boucheph@d42.ffbatiment.fr)

- Paye, Logiciels
- BTP Roannais, Artisanat, Mandats, Qualité

**Responsable  
Développement**



**Eve Marie CHAPELA**

Tél : 06.38.86.71.60

[chapelaem@d42.ffbatiment.fr](mailto:chapelaem@d42.ffbatiment.fr)

**Référente  
Technique Paie**



**Christine RANCON**

Tél : 04.77.42.36.97

[ranconc@d42.ffbatiment.fr](mailto:ranconc@d42.ffbatiment.fr)

**Gestionnaire  
Paie**



**Stéphanie CHAPELLE**

Tél : 04.77.42.36.94

[chappelles@d42.ffbatiment.fr](mailto:chappelles@d42.ffbatiment.fr)

**Gestionnaire  
Paie**



**Kathia ROUILLON**

Tél : 04.77.42.36.98

[rouillonk@d42.ffbatiment.fr](mailto:rouillonk@d42.ffbatiment.fr)

**Gestionnaire  
Paie**



**Mouna OUHANNOU**

Tél : 04.77.42.36.90

[ouhannoum@d42.ffbatiment.fr](mailto:ouhannoum@d42.ffbatiment.fr)

**Gestionnaire  
Paie**



**Chloé DUCAT**

Tél : 04.82.77.23.87

[ducatc@d42.ffbatiment.fr](mailto:ducatc@d42.ffbatiment.fr)

**Gestionnaire  
Paie**

